



## **Moderner Mietwohnungs-Neubau in Bielefeld-Senne 9 Wohneinheiten zwischen 47 qm bis 82 qm umgeben von großzügigen Grünanlagen**

- Barrierearme Erschließung
- Fahrstuhl
- Fußbodenheizung über Erdwärmepumpe
- Alle Wohnungen mit Terrasse oder Balkon oder Loggia
- Großzügige Grünanlagen
- Ruhige Wohnlage
- PKW-Stellplätze

**Ihre Ansprechpartner in der Vermietung:**

**Britta Seewöster • Tel. 05209 9108-15 • [b.seewoester@gswg-senne.de](mailto:b.seewoester@gswg-senne.de)**

**Ilkay Sezen-Karaman • Tel. 05209 9108-27 • [i.sezen-karaman@gswg-senne.de](mailto:i.sezen-karaman@gswg-senne.de)**

# Primelweg 20 a

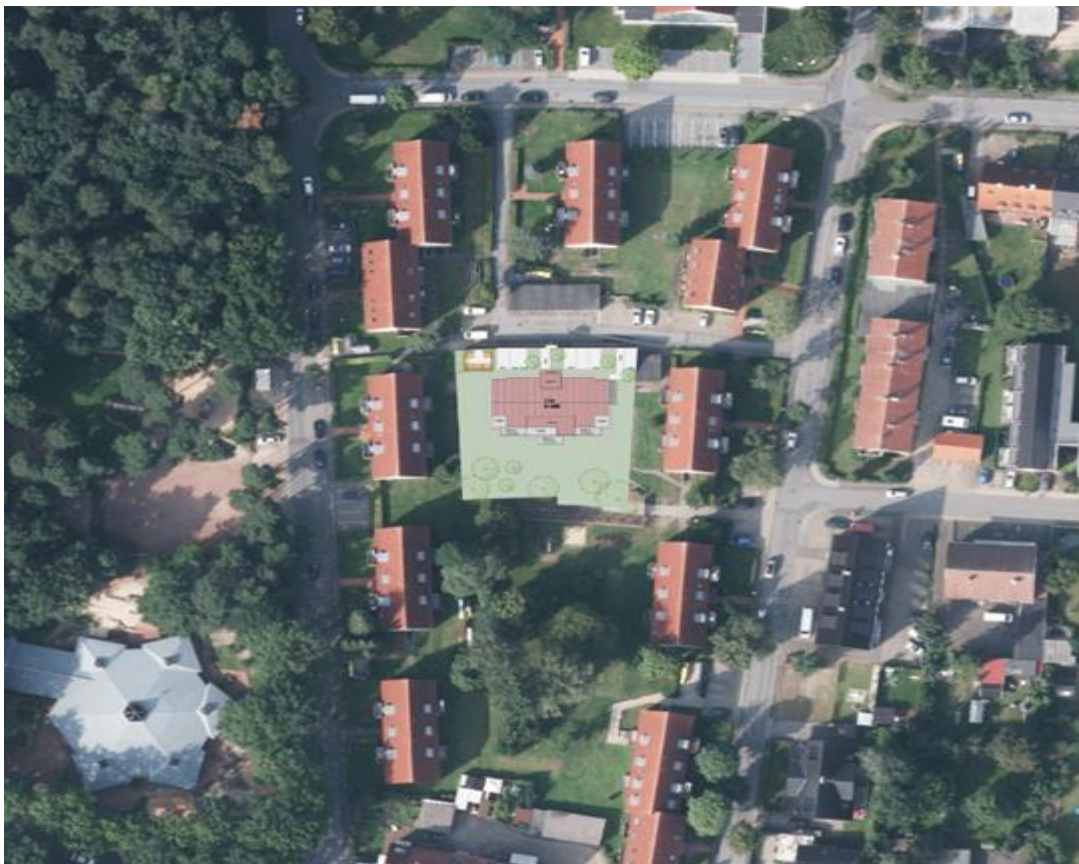
Öffentlich geförderte Wohnungen / A-Förderung: 5,55 € pro qm/Wfl./Monat

Wohnflächen: ca. 46 qm bis 82 qm

Öffentlich geförderte Wohnungen / B-Förderung: 6,30 € pro qm/Wfl./Monat

Wohnflächen: ca. 58 qm bis 82 qm

PKW-Einstellplätze: 10,00 €/Monat



## Ihre Ansprechpartner in der Vermietung:

Britta Seewöster • Tel. 05209 9108-15 • [b.seewoester@gswg-senne.de](mailto:b.seewoester@gswg-senne.de)

Ilkay Sezen-Karaman • Tel. 05209 9108-27 • [i.sezen-karaman@gswg-senne.de](mailto:i.sezen-karaman@gswg-senne.de)

## WOHNUNGSGRÖSSEN

Haus-Nr.	Lage	Wohnungs-Nr.	Zimmeranzahl	Wohnfläche	Förderung
Primelweg 20a (9WE)	EG li	Whg 01	3 Zi.	81,92m <sup>2</sup>	B-Förderung
	EG mi	Whg 02	2 Zi.	58,48m <sup>2</sup>	A-Förderung
	EG re	Whg 03	3 Zi.	81,92m <sup>2</sup>	A-Förderung
	1OG li	Whg 04	3 Zi.	81,92m <sup>2</sup>	A-Förderung
	1OG mi	Whg 05	2 Zi.	58,48m <sup>2</sup>	B-Förderung
	1OG re	Whg 06	3 Zi.	81,92m <sup>2</sup>	B-Förderung
	DG li	Whg 07	2 Zi.	59,10m <sup>2</sup>	B-Förderung
	DG mi	Whg 08	2 Zi.	46,94m <sup>2</sup>	A-Förderung
	DG re	Whg 09	2 Zi.	59,10m <sup>2</sup>	B-Förderung

**Ihre Ansprechpartner in der Vermietung:**

**Britta Seewöster** • Tel. 05209 9108-15 • [b.seewoester@gswg-senne.de](mailto:b.seewoester@gswg-senne.de)

**Ilkay Sezen-Karaman** • Tel. 05209 9108-27 • [i.sezen-karaman@gswg-senne.de](mailto:i.sezen-karaman@gswg-senne.de)

## ALLGEMEINE TECHNISCHE BESCHREIBUNG UND AUSSTATTUNG

- Wand- und Bodenfliesen im Badezimmer, Vinyl designerböden in den Wohnräumen
- Decken weiß gestrichen, Wände weiß grundiert
- Beheizung über Erdwärmepumpe
- Warmwasser über Elektrodurchlauferhitzer
- Fußbodenheizung in den Wohnräumen, Bad mit Handtuchheizkörper (elektrisch)
- Kunststofffenster mit Zweifachverglasung
- Rollläden zum Teil elektrisch
- Überwiegend Bäder mit Dusche und Badewanne
- Barrierearm / bodengleiche Duschen
- Wohnungen ab 3 Zimmern mit Gäste-WC
- Teilweise Abstellraum in der Wohnung
- Kellerraum
- Balkon, Loggia oder Terrasse
- Fassade mit Wärmedämmverbundsystem
- Fahrstuhl
- Haustürsprechanlage
- Multimedia-Anschluss (Unitymedia)
- Fahrradstellplätze im Keller
- Waschmaschinenplätze im Keller
- PKW-Stellplätze

Energie-Bedarfsausweis wird mit Fertigstellung ausgegeben.

## MITGLIEDSCHAFT IN DER GENOSSENSCHAFT

Voraussetzung zur Anmietung einer Wohnung bei der GSWG Senne eG ist der Erwerb der Mitgliedschaft in unserer Genossenschaft.

Die Höhe der zu erwerbenden Geschäftsanteile richtet sich nach der Anzahl der Räume sowie dem Mietpreis. Ein Geschäftsanteil beträgt 260,00 €. Es ist ein einmaliges Eintrittsgeld, je Mitglied, in Höhe von 20,00 € zu entrichten. Die Mitgliedschaft in unserer Genossenschaft bietet Ihnen viele Vorteile, unter anderem das sichere Wohnen ein Leben lang und die Möglichkeit der Inanspruchnahme einer Vielzahl wohnbegleitender Dienstleistungen über unsere Tochterunternehmen. Es wird ein Dauernutzungsvertrag geschlossen; dieser schützt vor einer Eigenbedarfskündigung.

Auf das Geschäftsguthaben erhalten Sie eine Dividende, deren Höhe gemäß Satzung auf der jährlichen Mitgliederversammlung beschlossen wird (für 2018 / 4 %).

### Ihre Ansprechpartner in der Vermietung:

**Britta Seewöster** • Tel. 05209 9108-15 • [b.seewoester@gswg-senne.de](mailto:b.seewoester@gswg-senne.de)  
**Ilkay Sezen-Karaman** • Tel. 05209 9108-27 • [i.sezen-karaman@gswg-senne.de](mailto:i.sezen-karaman@gswg-senne.de)



## Typ 1

- EG + 1. OG
- 3 Zimmer
- ca. 82 qm
- A-Förderung
- B-Förderung

**Ihre Ansprechpartner in der Vermietung:**

**Britta Seewöster • Tel. 05209 9108-15 • [b.seewoester@gswg-senne.de](mailto:b.seewoester@gswg-senne.de)**

**Ilkay Sezen-Karaman • Tel. 05209 9108-27 • [i.sezen-karaman@gswg-senne.de](mailto:i.sezen-karaman@gswg-senne.de)**



## Typ 2

- EG + 1. OG
- 2 Zimmer
- ca. 59 qm
- A-Förderung
- B-Förderung

**Ihre Ansprechpartner in der Vermietung:**

**Britta Seewöster** • Tel. 05209 9108-15 • [b.seewoester@gswg-senne.de](mailto:b.seewoester@gswg-senne.de)

**Ilkay Sezen-Karaman** • Tel. 05209 9108-27 • [i.sezen-karaman@gswg-senne.de](mailto:i.sezen-karaman@gswg-senne.de)



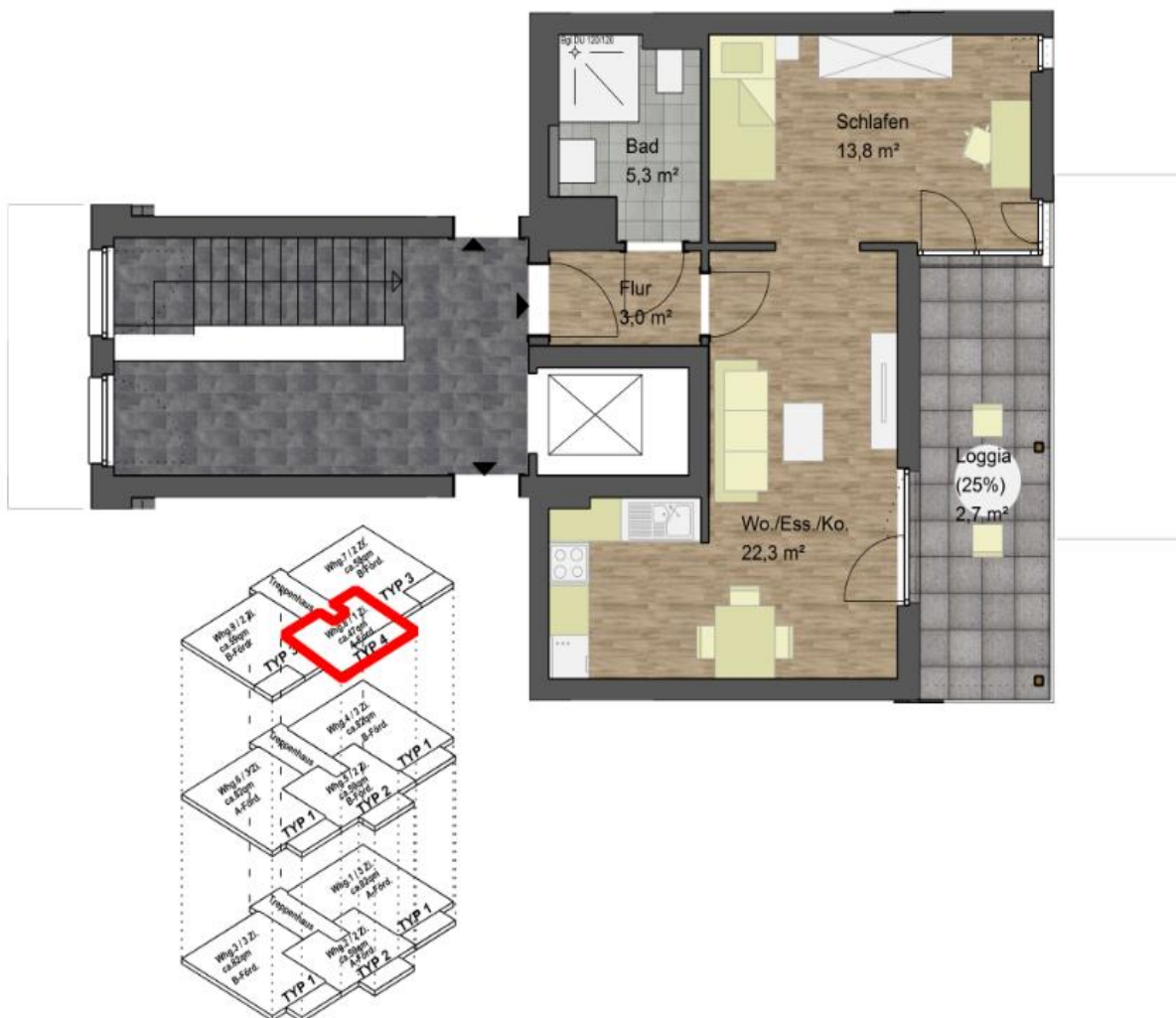
### Typ 3

- Dachgeschoss
- 2 Zimmer
- ca. 59 qm
- B-Förderung

**Ihre Ansprechpartner in der Vermietung:**

**Britta Seewöster** • Tel. 05209 9108-15 • [b.seewoester@gswg-senne.de](mailto:b.seewoester@gswg-senne.de)

**Ilkay Sezen-Karaman** • Tel. 05209 9108-27 • [i.sezen-karaman@gswg-senne.de](mailto:i.sezen-karaman@gswg-senne.de)



## Typ 4

### Dachgeschoss

- 2 Zimmer
- ca. 47 qm
- A-Förderung

**Ihre Ansprechpartner in der Vermietung:**

**Britta Seewöster** • Tel. 05209 9108-15 • [b.seewoester@gswg-senne.de](mailto:b.seewoester@gswg-senne.de)

**Ilkay Sezen-Karaman** • Tel. 05209 9108-27 • [i.sezen-karaman@gswg-senne.de](mailto:i.sezen-karaman@gswg-senne.de)



## EINKOMMENSRENZEN

### A-Förderung:

gestaffelt nach Haushaltsgröße (§ 13 Abs. 1 WFNG NRW\*)

1-Personen Haushalt	19.350 €
2-Personen Haushalt	23.310 €
zuzüglich für jede weitere zum Haushalt rechnende Person	5.360 €
Kinderzuschlag	700 €

\*Gesetz zur Förderung und Nutzung von Wohnraum für das Land Nordrhein-Westfalen (WFNG NRW)

### B-Förderung: A-Förderung + 40 %

## Sprechen Sie uns an!



**Britta Seewöster • Tel. 05209 9108-15**

**[b.seewoester@gswg-senne.de](mailto:b.seewoester@gswg-senne.de)**



**Ilkay Sezen-Karaman • Tel. 05209 9108-27**

**[i.sezen-karaman@gswg-senne.de](mailto:i.sezen-karaman@gswg-senne.de)**

### Ihre Ansprechpartner in der Vermietung:

**Britta Seewöster • Tel. 05209 9108-15 • [b.seewoester@gswg-senne.de](mailto:b.seewoester@gswg-senne.de)**

**Ilkay Sezen-Karaman • Tel. 05209 9108-27 • [i.sezen-karaman@gswg-senne.de](mailto:i.sezen-karaman@gswg-senne.de)**